

DISTRIBUCIÓN PORCENTUAL DE LA POBLACIÓN

Por sexo, según condición de actividad - 2019



Total



**Hombres
Activos**

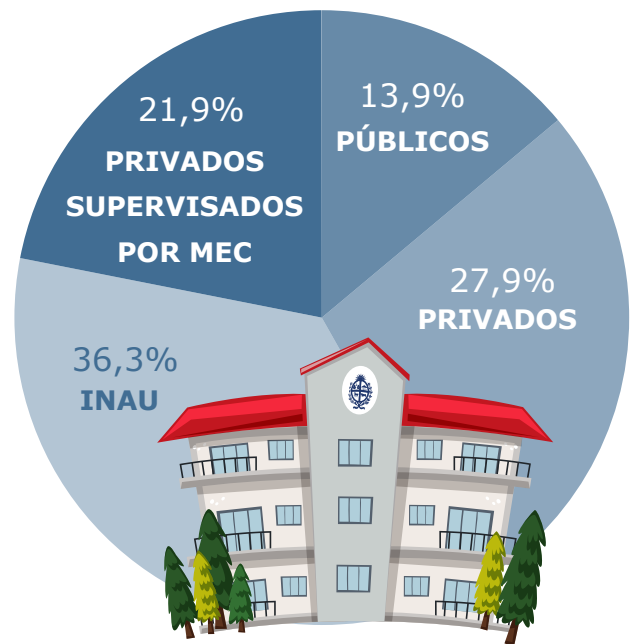


Mujeres

Total	Hombres Activos	Mujeres
50,8%	27,4%	23,4%
Ocupados		
46,3%	25,4%	20,9%
Desocupados		
4,5%	2,0%	2,5%

PORCENTAJE DE ESTABLECIMIENTOS DE EDUCACIÓN INICIAL

Por forma de administración - 2019

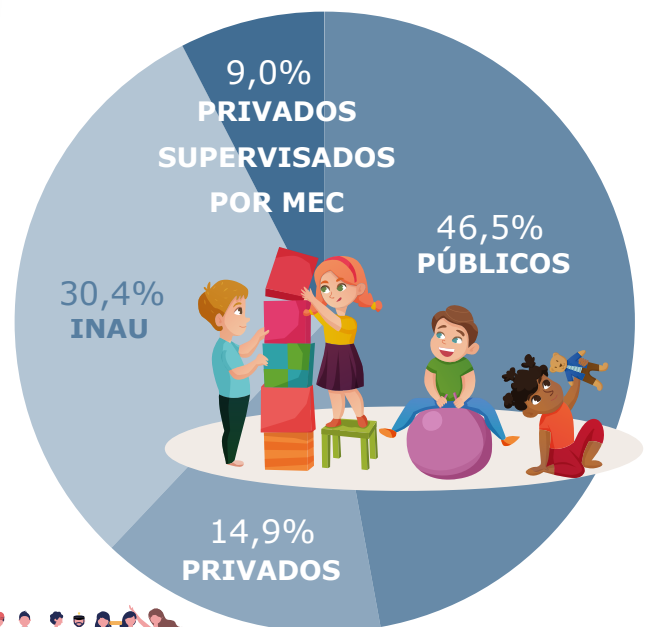


SINIESTROS DE TRÁNSITO Por año



PORCENTAJE DE ESTUDIANTES DE EDUCACIÓN INICIAL

Por forma de administración - 2019



ESPIROMETRÍAS Y PRESENCIA DE ALCOHOL EN SANGRE

en involucrados en accidentes de tránsito - 2019



Espirometrías

11.679

**Presencia de
alcohol en sangre**

821

DISTRIBUCIÓN DE OCUPADOS

Según tipo de ocupación principal - 2019



Directores
y gerentes

2,5%

Profesionales,
científicos
e intelectuales

12,4%

Técnicos y
profesionales
de nivel
medio

7,6%

Personal de
apoyo
administrativo

11,2%

Trabajadores de
los servicios
y vendedores
de comercios
y mercados

22,3%

4,6%

Trabajadores
agropecuarios
y pesqueros

13,3%

Oficiales,
operarios
y artesanos

7,2%

Operadores de
instalaciones
y máquinas y
ensambladores

18,3%

Ocupaciones
elementales

0,7%

Ocupaciones
militares